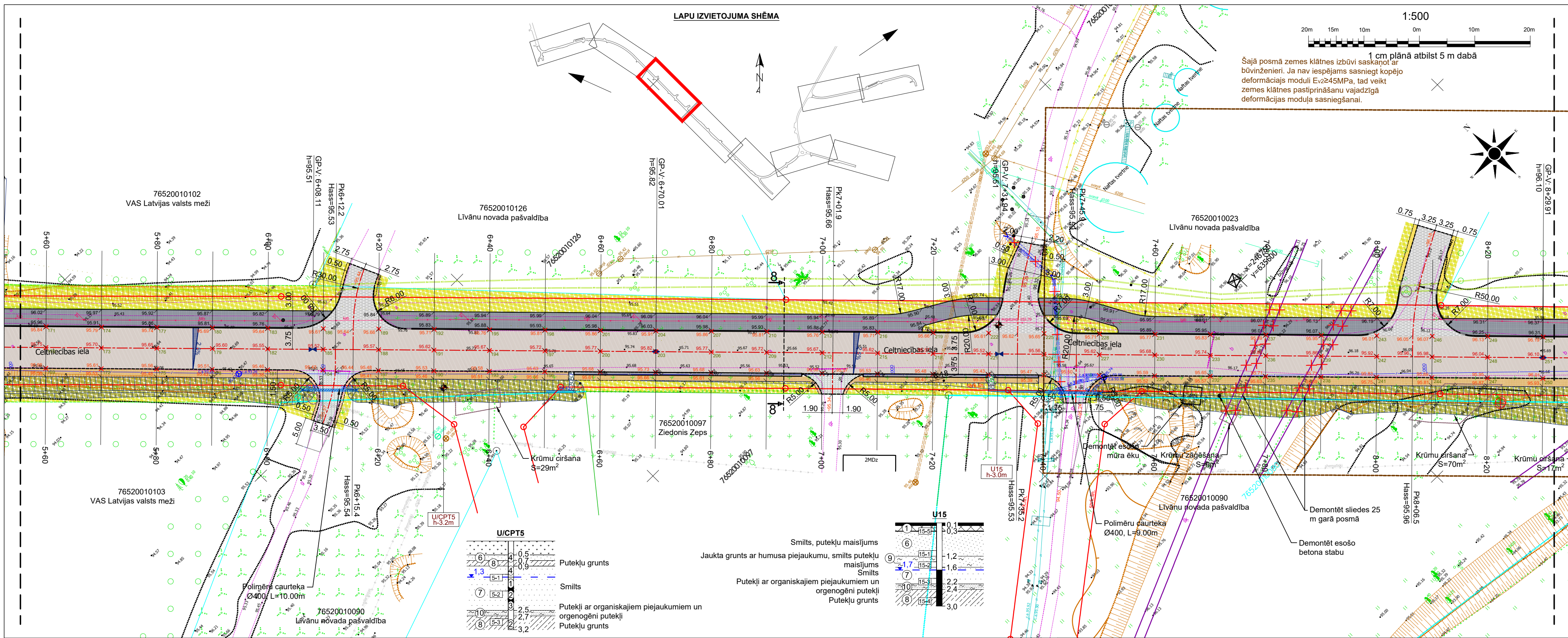


LAPU IZVIETOJUMA SHĒMA



Šajā posmā zemes klātnes izbūvi saskaņot ar būvzinieņiem. Ja nav iespējams sasniegt kopējo deformācijas moduli $E_{v2} \geq 45 \text{ MPa}$, tad veikt zemes klātnes pastiprināšanu vajadzīgā deformācijas moduļa sasniegšanai.



PROJEKTA APZĪMĒJUMI

- Ass līnija
- Asfaltbetona seguma mala
- Betona apmale 100x30x15cm
- Ietves betona apmale 100x22x15cm
- Slīpā betona apmale 100x30-22x15cm
- Ietves betona apmale 100x20x8cm
- Nomaļes mala
- Grants seguma mala
- Drošības barjera
- Drošības barjeras enkurposms
- Gājēju barjera
- Ievalka

- Caurteka
- Nozāgājams koks
- Augstums: Ass, mala, apmale
- Garenprofila zemākā vieta
- Garenprofila augstākā vieta
- Izmērs (m)
- Cita būvprojekta risinājumi
- Betona tekne 100x25x50
- Koordinātu punkts
- Projektētais grāvis / nogāze
- Projektētais grāvis / nogāze

- Šķērskritums
- Reljefa bruģis
- Nozāgājamo krūmu teritorija
- Lietus ūdens uztvērējs
- Demontējami objekti
- Ģeotehnisko urbumu vietas

SAĪSINĀJUMI

- TS - Trases sākums
- V - Tangenšu virsotne
- LS - Līknes sākums
- LC - Līknes centrs
- LB - Līknes beigas
- TB - Trases beigas
- GP - Garenprofils
- AP - Augstākais punkts

PIEZĪMES

- Visi izmēri doti metros, ja nav norādīts citādi.
- LKS-92 koordinātu sistēma.
- Latvijas normālo augstumu sistēma (LAS-2000,5).
- Būvdarbu laikā ievērot visu virszemes un pazemes komunikāciju aizsardzības prasības.
- Pazeminātās betona apmales 100.22.15 pāreju vietās paredzēt vienā līmenī ar brauktuves segumu.
- Darbi veicami ievērojot "Ceļu specifikācijas 2015".
- Laukuma apzīmējumus skatīt rasejumā TS-1-3 "Seguma eksplikācijas".



Rīga, Jelgavas iela 90
Tālr.: +371 67500180
Fakss: +371 67500181

Amats	Uzvārds	Paraksts	Datums
B.pr.d.vad.	V.Polmanis		11.08.2016
Projektēja	V.Polmanis		11.08.2016
Pārbaudīja	J.Langensfelds		11.08.2016

PASŪTĪTĀJS:

Līvānu novada dome

OBJEKTS:

Fabrikas, Celtniecības un Stirnu ielas infrastruktūras jaunbūve un rekonstrukcija uzņēmējdarbības attīstībai Līvānu industriālajā zonā

Celtniecības iela:
Izbūves plāns
Pk 5+60 - 8+30

Līguma Nr. 2015-CP/419-30

Arhīva Nr. L4CP_14_10

Mērogs: 1:500

Stadija	Lapas	Ras.Nr.
BP	3/9	TS-2-2